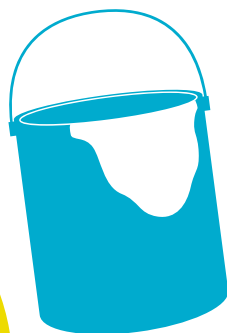
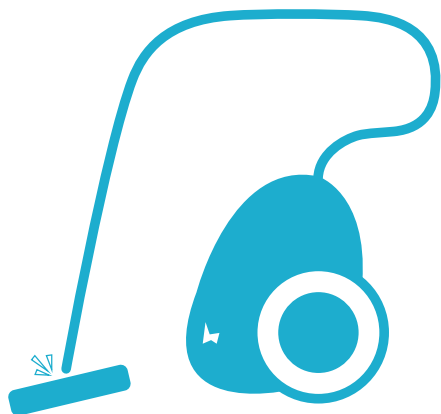




Vanaf 20 juni 2016,
profiteer van de nieuwe
openingsuren van uw
containerpark.



De medewerkers van
Net Brussel staan
tot uw dienst
7 dagen op 7!



NET BRUSSEL



net.brussels 

Toegang voorbehouden voor particulieren

Per voertuig / per dag : maximaal 2 m³ gratis afval (al dan niet verschillende fracties), behalve betalende fracties.

Aanvaard afval

Huishoudelijk grofvuil

Meubelen en decoratiemeubilair : tafels, stoelen, bedden, matrassen, bedbodems, gedemonteerde kasten, sofa's, fauteuils, kantoormeubilair, commodes, staanlampen, kroonluchters, tuinmeubels, parasols, etc.

gratis

Andere voorwerpen : fietsen, buggy's, kinderwagens, strijkplanken, speelgoed, keukenspullen, sportartikelen, etc.

Gesorteerd afval

Papier	gratis
Karton	gratis
PMD-verpakkingen	gratis
Glas (flessen, flacons en bokalen)	gratis
Verpakkingspiepschuim	gratis
Tuinafval	gratis
Huishoudtoestellen	gratis
Metaal	gratis
Tuinhout / palletten	gratis
Textiel	gratis



NIEUW

Betalend bouwafval

Wc, gootsteen, wastafel	3,03 € incl. btw / stuk
Chassis / deuren	3,03 € incl. btw / stuk
Constructiehout, balken	3,03 € incl. btw / stuk
Luiken	3,03 € incl. btw / stuk
Isolatie	3,03 € incl. btw / stuk
Wand- en plafondbekleding in pvc, golfplaten	3,03 € incl. btw / stuk
Marmeren platen	3,03 € incl. btw / stuk
Constructieglas	3,03 € incl. btw / stuk
Gyproc	3,03 € incl. btw / stuk
Zak steenpuin	3,03 € incl. btw / zak max. 20 kg
Zak pleister / cellenbeton	3,03 € incl. btw / zak max. 20 kg
Zak cement	3,03 € incl. btw / zak max. 20 kg
Zak houtzaagsel	3,03 € incl. btw / zak max. 20 kg

Ander afval

Banden zonder velg	gratis - max. 5 stuks
Verf	max. 30 l
Ander huishoudelijk chemisch afval	max. 5 l
Neonlampen	max. 10 stuks
Batterijen / accu's	gratis

Geweigerd afval

▶ Restafval	→ witte zak
▶ Geneesmiddelen	→ apotheek
▶ Producten op basis van asbest, roofing	→ om dit afval
▶ Kolen, zand, roet, aarde, boomstronk, boomstam	te verwijderen,
▶ Gasflessen, LPG-tank	contacteer Leefmilieu
▶ Radioactieve producten	Brussel : 02/775.75.75
▶ Vuurwerk, voetzoekers, thermische motor	

Toegang
verboden
voor
professionelen*



* voor afval van beroepsactiviteiten

Toelatingsvoorwaarden

1. **Gedomicilieerd zijn in de gemeente Oudergem of Watermaal-Bosvoorde** of er zijn tweede verblijf hebben. Er wordt slechts één enkel persoonlijk toegangsbewijs per voertuig aanvaard (**identiteitskaart**).
2. Toegang alleen toegelaten voor het voertuig waarvan de volledige inhoud bestemd is voor het containerpark.
3. **Alleen toegang voor particulieren.**
4. Indien een deel van het afval niet gesorteerd is, wordt het hele voertuig geweigerd. **Al het afval dient per toegelaten fractie te zijn gesorteerd voordat men bij het containerpark toekomt.** De gebruiker mag in geen geval voorwerpen op de toegangswegen achterlaten.
5. De toegang tot het containerpark wordt verboden en geweigerd aan:
 - ▶ Voertuigen met een maximaal toegelaten gewicht van meer dan 3,5 ton.
 - ▶ Voertuigen zonder afval om uit te laden.
 - ▶ Gebruikers die het afval uit hun voertuig uitladen in de wachtrij en te voet naar het containerpark gaan.
 - ▶ Voertuigen met: niet-conform afval, niet-toegelaten afval of afval dat de maximaal toegelaten hoeveelheid overschrijdt.
6. Het voertuig is zo geladen dat **alle afvalstoffen zichtbaar** zijn voor een grondig nazicht.
7. **De gebruiker staat zelf in voor het uitladen en deponeren van het afval in de gepaste containers** en/of aangewezen containers. De bevoegde personeelsleden zijn er om u te leiden en om te antwoorden op uw vragen.
8. Zal worden gelijkgesteld met sluikestorten en als dusdanig worden bestraft:
 - Ingeval afval wordt gedeponeerd zonder toelating of afval verborgen is.
 - Ingeval afval wordt gestort in containers die door de bevoegde personeelsleden als gesloten of vol zijn aangegeven.
9. In geval van niet-naleving van het reglement, de instructies, in geval van beledigingen, bedreigingen ten aanzien van het personeel, behoudt Net Brussel zich het recht voor om de toegang tot het containerpark te weigeren aan de gebruikers in fout, en zelfs om gerechtelijke stappen te ondernemen volgens de ernst van de feiten.

Openingsuren

Onze containerparken zijn het hele jaar door open, behalve op:
1 januari, 1 en 11 november en 25 december

Zondag	14.00 - 20.15
Maandag	14.00 - 20.15
Dinsdag	9.00 - 20.15
Woensdag	9.00 - 20.15
Donderdag	9.00 - 16.15
Vrijdag	9.00 - 16.15
Zaterdag	9.00 - 16.15



Waversesteenweg 1860
1160 Oudergem

De
toegang tot
het containerpark
is voorbehouden voor
particulieren
**gedomicilieerd in
Oudergem en
Watermaal-
Bosvoorde.**



Meer informatie op www.netbrussel.be.